

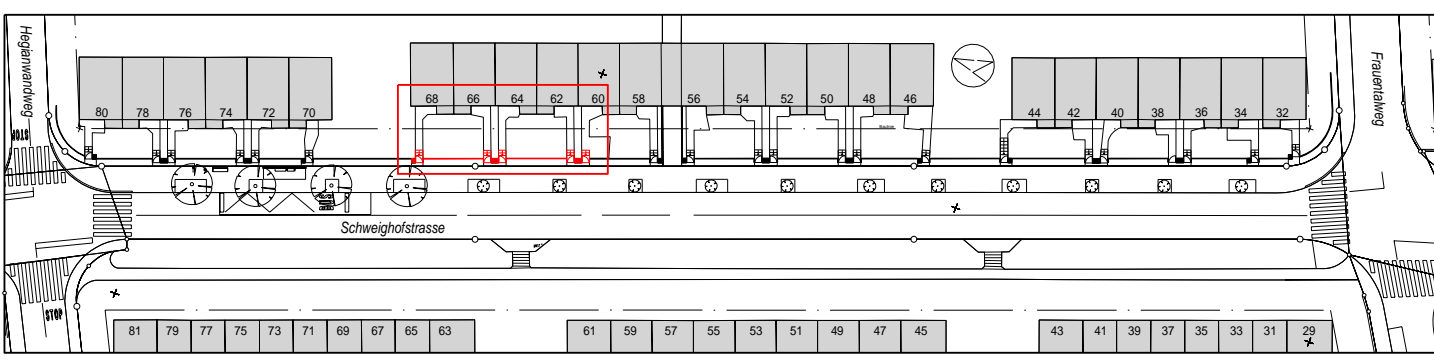
**Ausführungsprojekt**  
 Schweighofstrasse  
 Frauentalweg - Hegianwandweg  
**Ausführungsprojekt**  
 Lärmschutzwand II  
 Haus 60 bis 68 / Stahlbau  
 Grundriss 1:50 / Schnitte 1:20

Partner: **Stad Zürich Tiefbauamt**

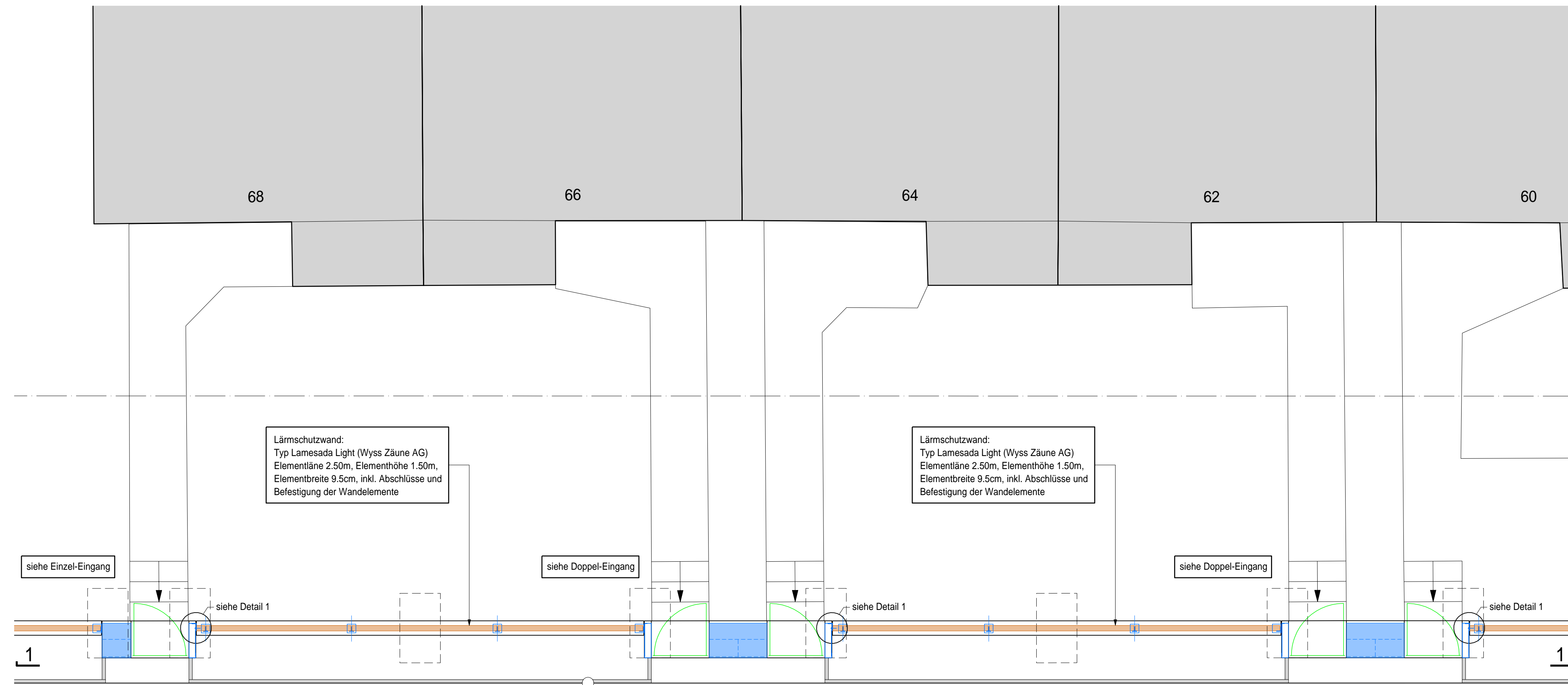
Firma: **BÖLLINGER INGENIEURBÜRO AG**  
 8044 ZÜRICH  
 TOBELKOPFSTR. 6  
 TEL. 044 255 39 65

Auftraggeber: **Stad Zürich**  
 Verkehrsbetriebe Zürich

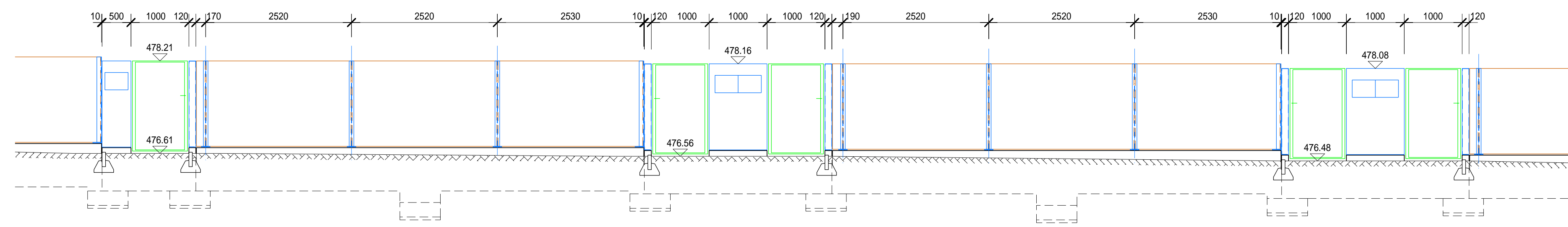
Datum: 02.10.09  
 Form: 60/147  
 Blatt: 05/012  
 1949 - 197



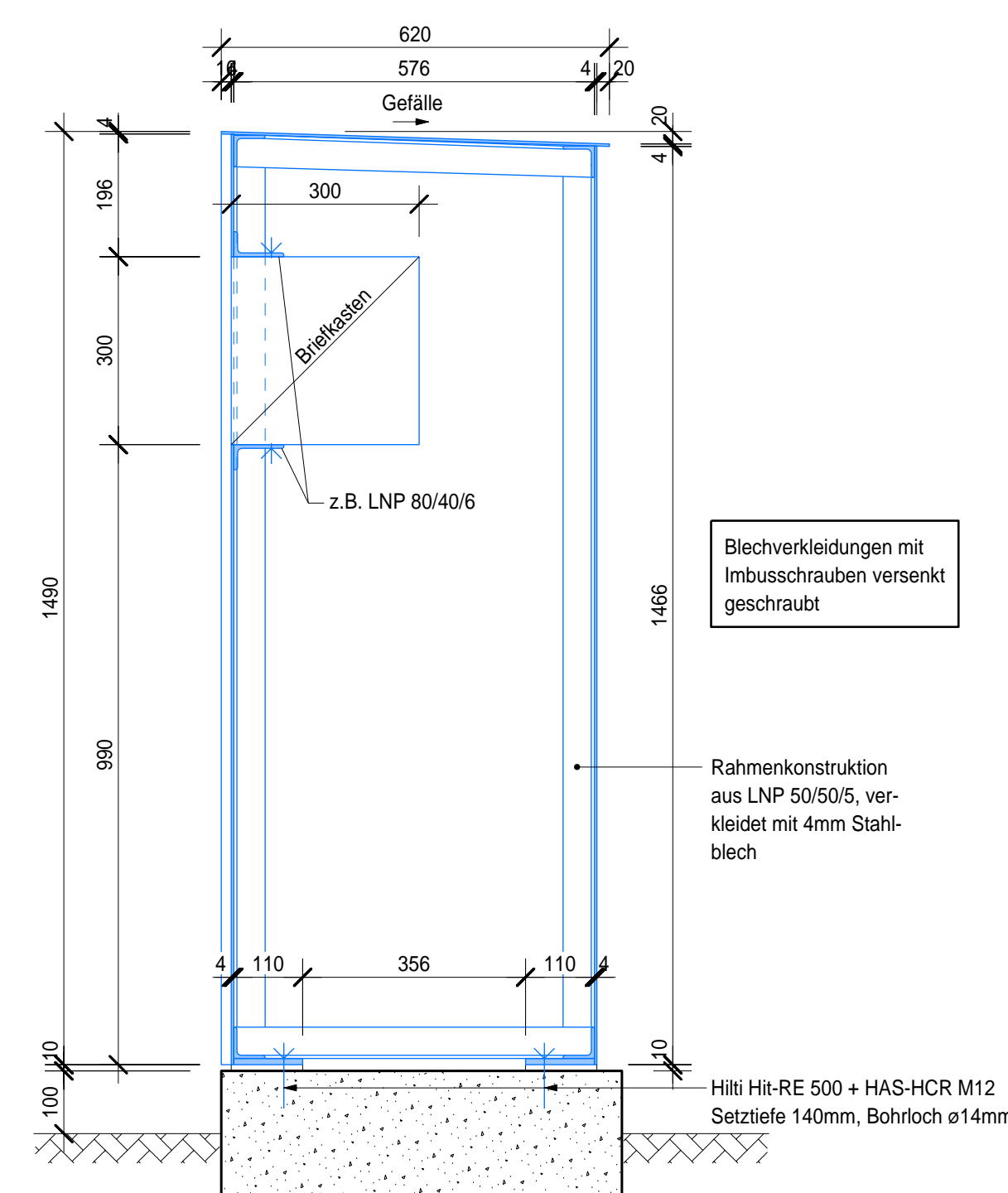
- neu Stahlkonstruktion (Feuerverzinkt / Einbrennlackiert)
- neu Holzkonstruktion



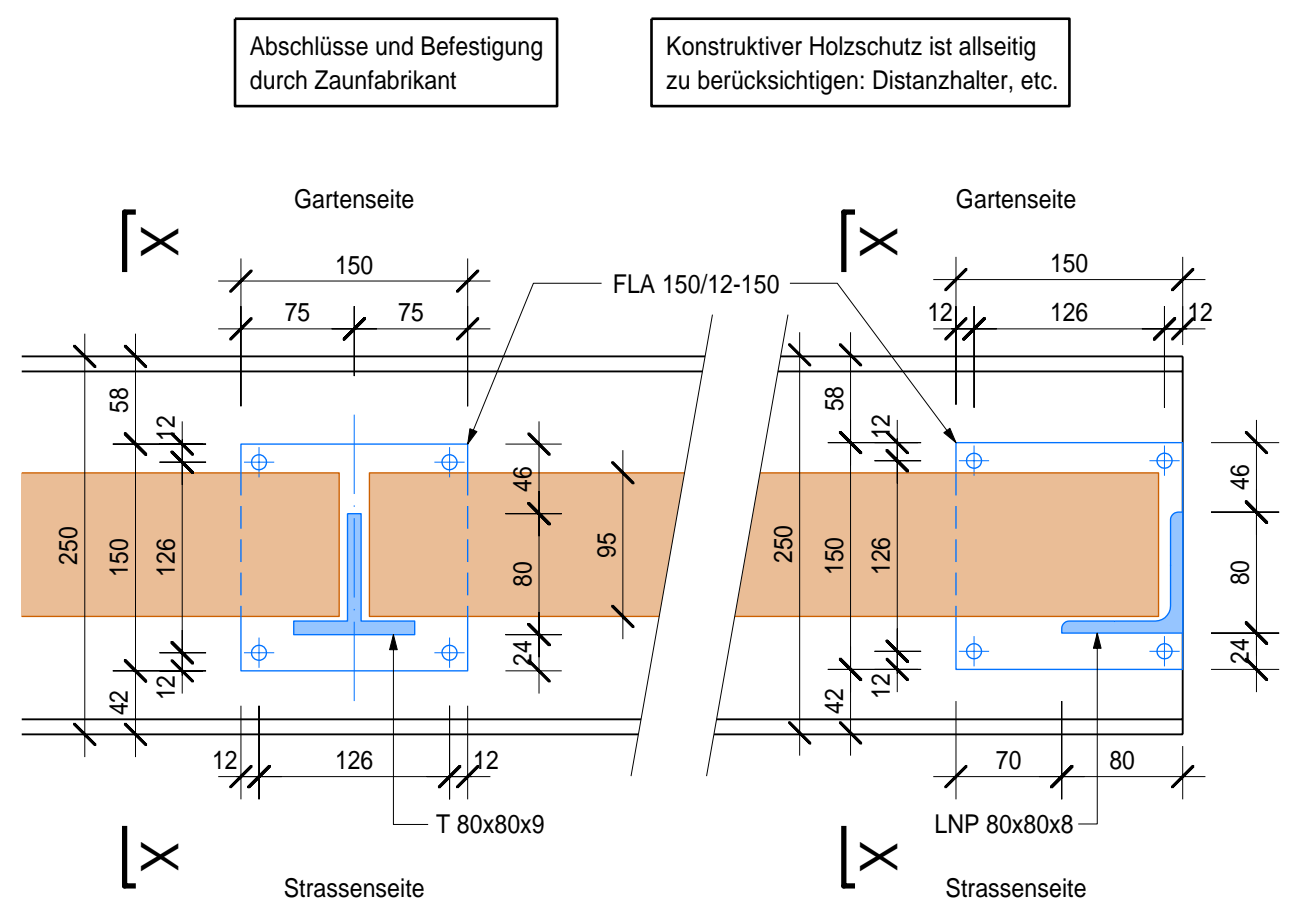
Ansicht 1 - 1 1:50



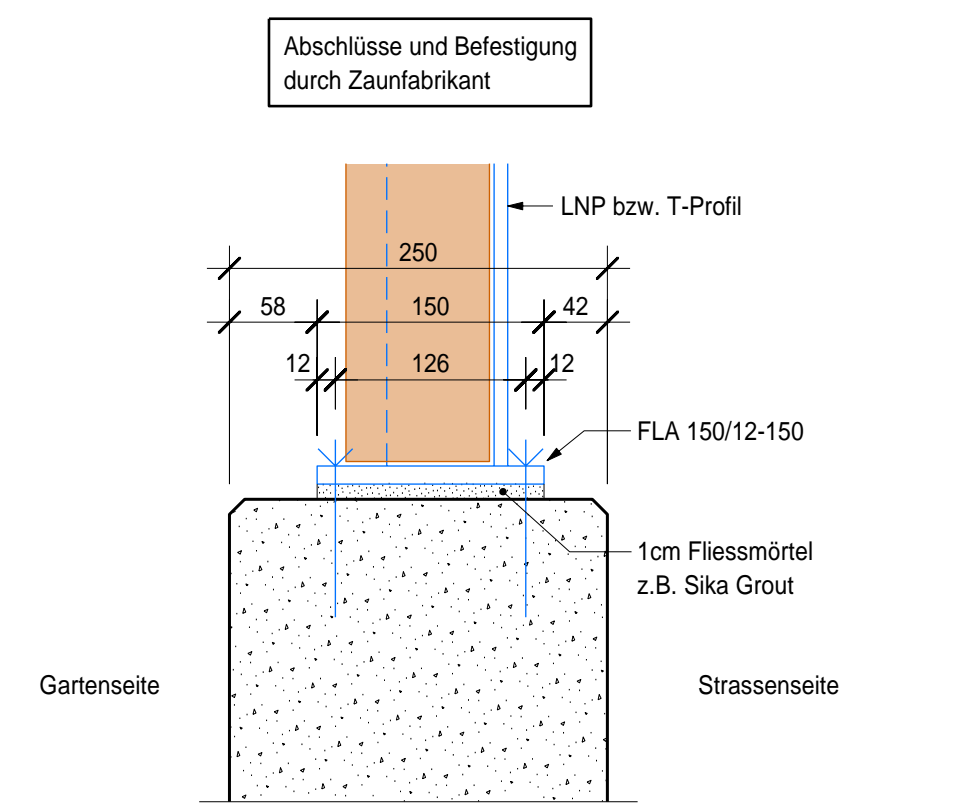
Schnitt C - C 1:10



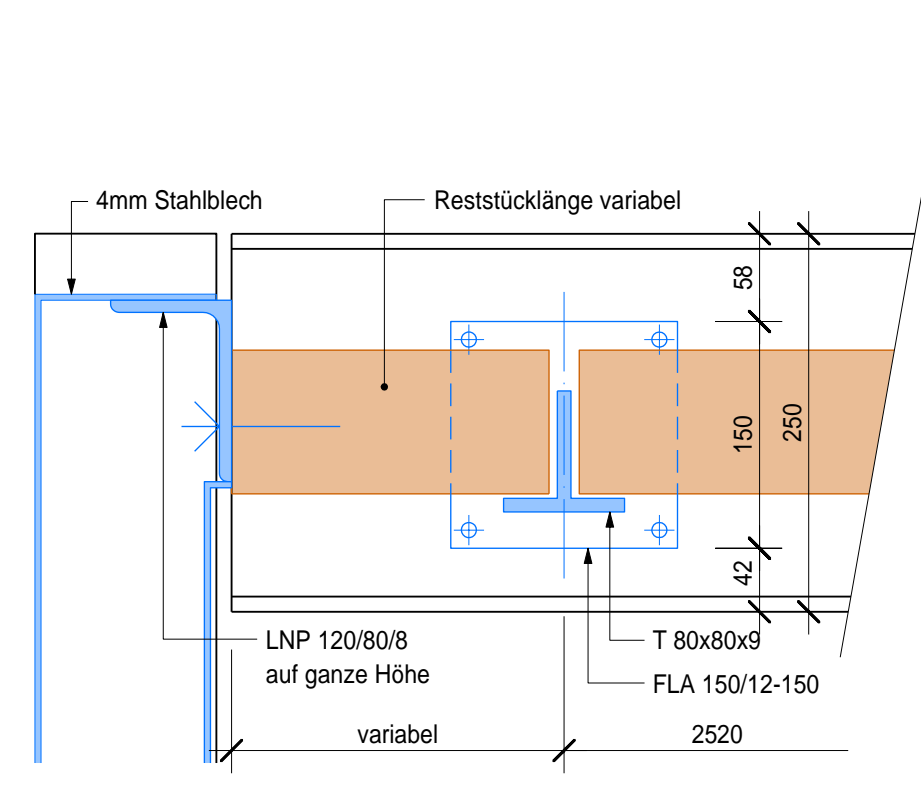
Grundrissdetail Stahlstützen 1:5



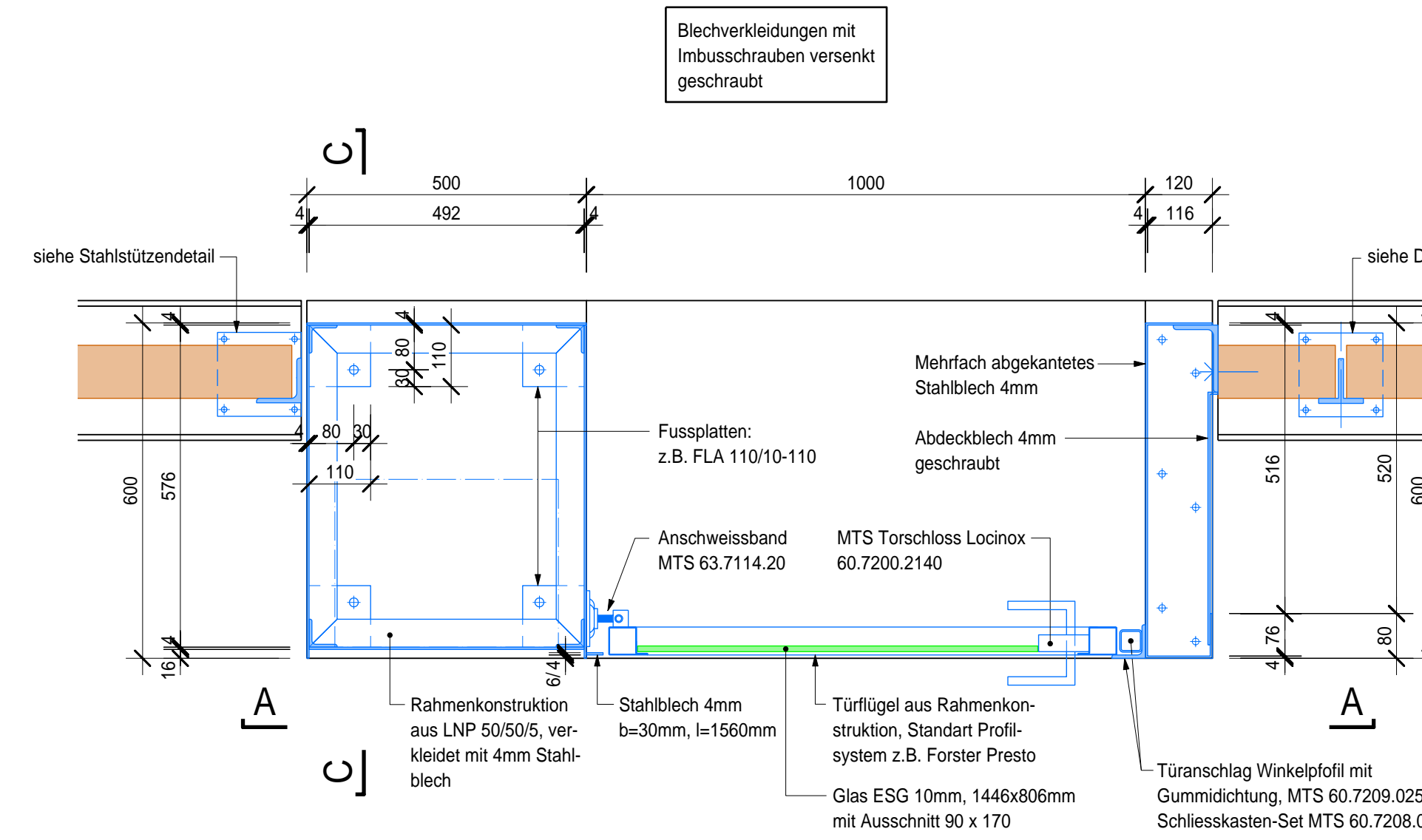
Querschnitt X - X 1:5



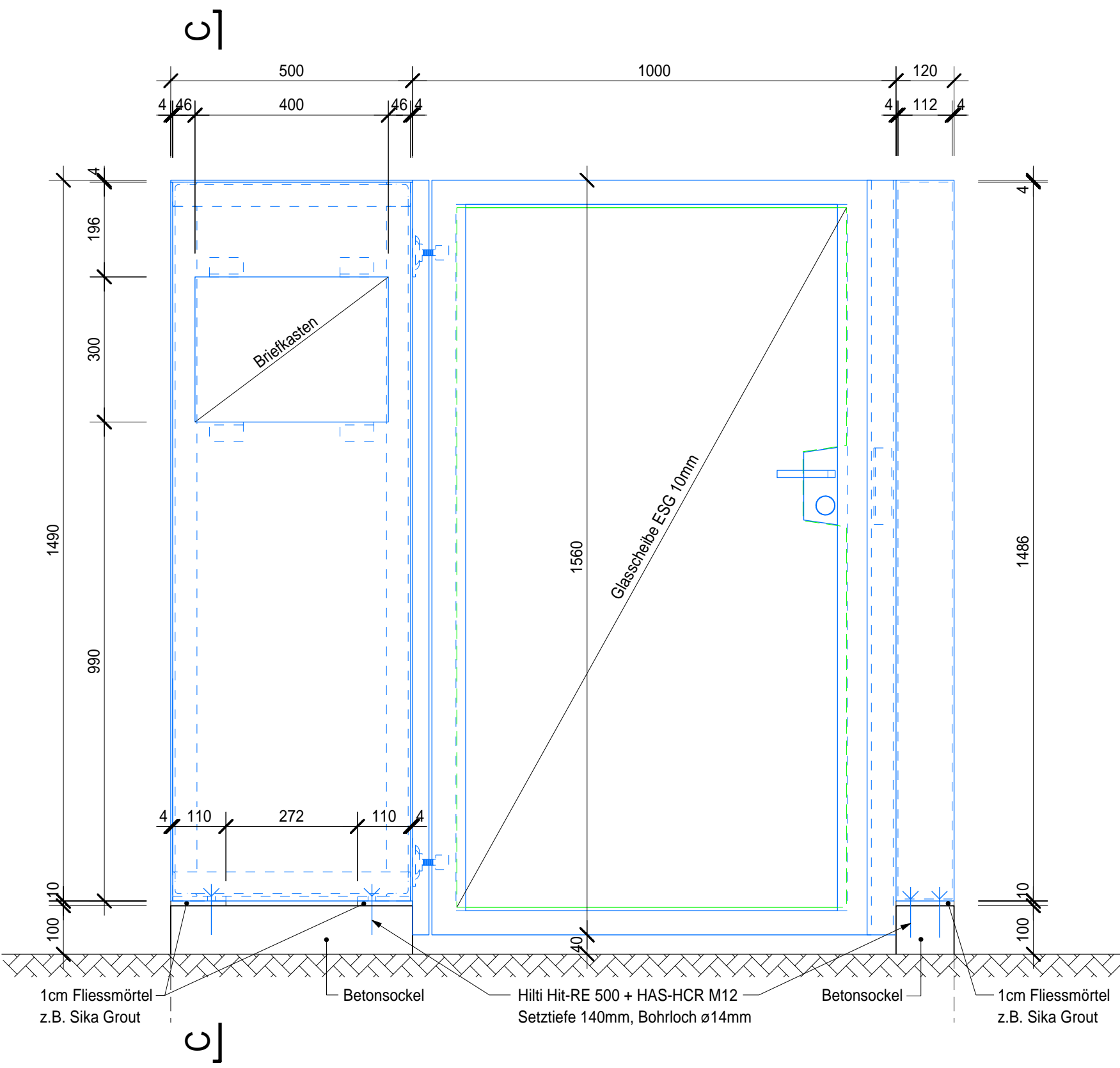
Detail 1 1:5



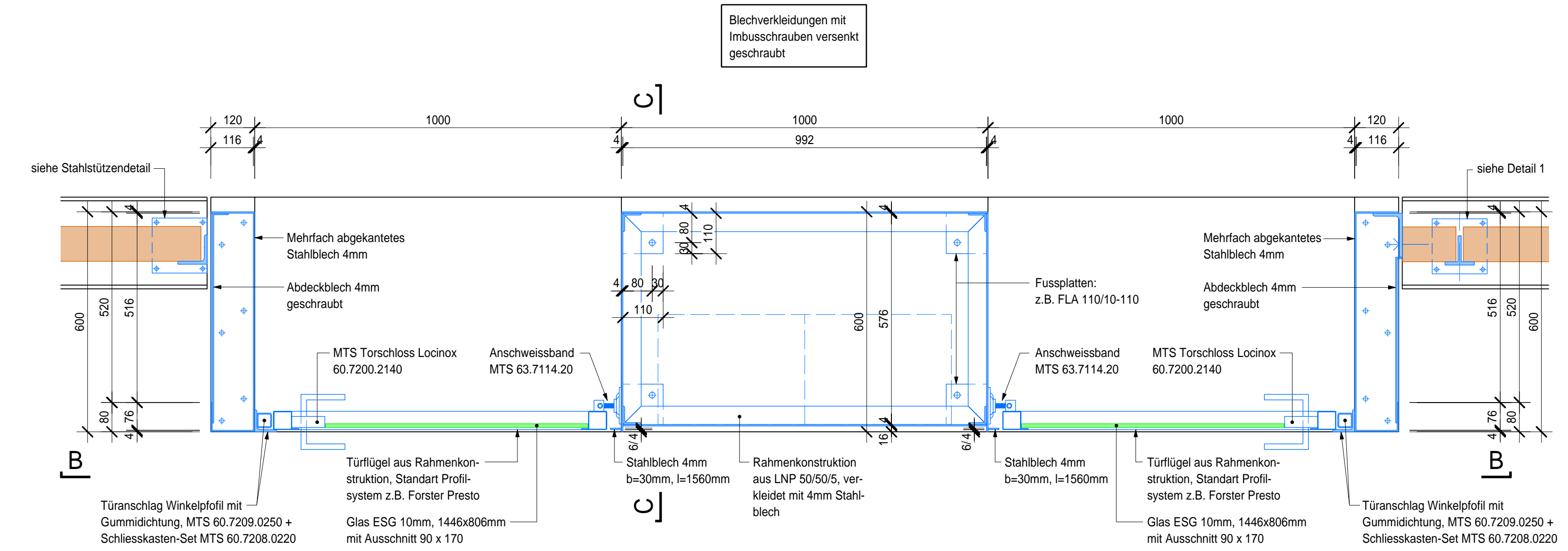
Einzel-Eingang mit Stahltür und Briefkastenkubus 1:10  
 Ansicht auf Betonsockel



Ansicht A - A 1:10



Doppel-Eingang mit Stahltür und Briefkastenkubus 1:10  
 Ansicht auf Betonsockel



Ansicht B - B 1:10

